



Périscolaire

Loisirs



Rentrée  
2023

Restauration  
scolaire



Rentrée scolaire 2023

Lundi 4 septembre



## Comment inscrire mon enfant ?



Les inscriptions annuelles se font tous les ans du 1<sup>er</sup> mars au 15 avril.

Vous recevrez dans vos boites mails, la fiche sanitaire préremplie de votre enfant.



Il faudra nous la retourner avec les corrections faites au stylo soit au pôle Education, soit dans la boîte aux lettres de la mairie.

Pour les petites sections et les nouveaux habitants, un rendez-vous au pôle Education est obligatoire afin de créer le dossier de l'enfant et obtenir votre identifiant famille.



## Le Portail Famille, c'est quoi ?

C'est l'outil indispensable dans la vie scolaire et extra-scolaire de votre enfant toute l'année.



Il permet de :



d'inscrire vos enfants à l'ensemble des services proposés par la Commune (restauration scolaire, étude, accueil du matin et du soir, les vacances scolaires et les mercredis),



- de consulter des documents : plannings d'activités, les menus, le règlement intérieur, les tarifs...

- de visualiser et modifier vos inscriptions en cours de la famille,

- d'accéder aux factures dématérialisées,

- de payer par carte bancaire vos factures,

- de modifier vos données personnelles.

# Comment je l'utilise ?

**MON ESPACE PERSO**

Identifiant

Mot de passe

J'ai oublié mon mot de passe. **Connexion**

*Avec mon espace, je me facilite la ville !*

**BIENVENUE SUR VOTRE PORTAIL FAMILLE**

Nous sommes heureux de vous souhaiter la bienvenue sur le nouveau Portail Familles, destiné à faciliter vos démarches liées à votre vie quotidienne.

CONCERTO vous donne la possibilité d'effectuer toutes vos démarches aussi bien sur un smartphone, qu'une tablette ou qu'un ordinateur.

**Transmettez-nous vos demandes à partir des formulaires disponibles en ligne :**

- Réservation aux activités enfance
- Signalement d'absence
- Paiement en ligne
- Adhésion au prélèvement automatique
- Documents administratifs
- Consulter l'historique de vos demandes
- Suivre l'état de traitement de vos demandes

**Les délais de réservations et d'annulations de nos services périscolaires et extrascolaires sont les suivants :**

- **Restauration scolaire**, au plus tard 24h00 avant 10h00 pendant les jours ouvrés.
- **Accueil du mercredi**, au plus tard 15 jours avant le jour !

**ACTUALITÉS**

**Nouveaux numéros de téléphone**  
Chères familles, Merci de prendre note des nouveaux numéros de téléphone des écoles, du pôle et...

**18/01**

**Menus de la restauration scolaire et des goûters**

[www.espace-citoyens.net/villenoy/espace-citoyens/](http://www.espace-citoyens.net/villenoy/espace-citoyens/)

Je m'inscris pour la première fois

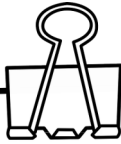
Mon lien, mon identifiant et mon mot de passe provisoire me sont transmis par mail lors de mon inscription

Première connexion ou perte du mot de passe

Je me connecte, je crée un nouveau mot de passe et j'enregistre mon identifiant et mot de passe

Je suis déjà inscrit

Je me connecte avec mon identifiant et mon mot de passe et je poursuis mes inscriptions

 **Mes Accès**

---

Identifiant :

---

Mot de passe :

---

# Les délais

## Inscriptions/Annulations



Restauration  
scolaire

La veille  
avant 10h



Accueil  
matins, soir  
et après étude

1  
semaine



Les  
Mercredis

15 jours  
avant

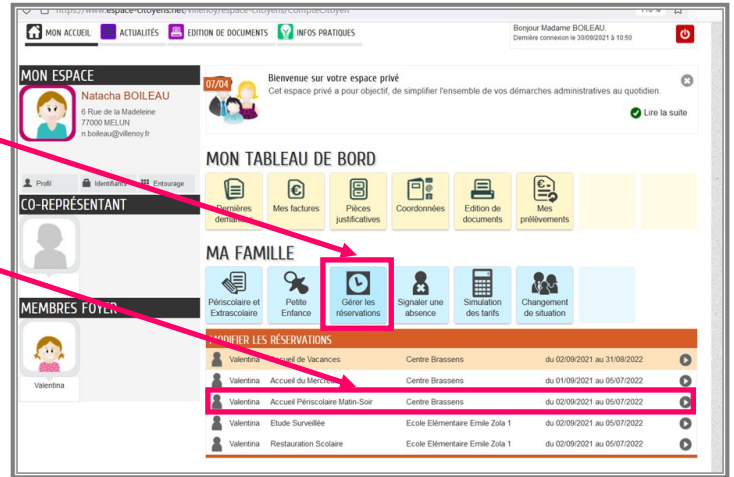
## Calendrier des vacances

Vacances	Ouverture des réservations	Fermeture des réservations
<b>Toussaint</b> Samedi 21 octobre 2022 au Lundi 6 novembre 2023	<b>Samedi 3 septembre</b>	<b>Dimanche 1 octobre</b>
<b>Noël</b> Samedi 23 décembre 2023 au Lundi 8 janvier 2024	<b>Samedi 25 novembre</b>	<b>Dimanche 3 décembre</b>
<b>Hiver</b> Samedi 10 février au Lundi 26 février 2024	<b>Samedi 13 janvier</b>	<b>Dimanche 21 janvier</b>
<b>Printemps</b> Samedi 6 avril 2023 au Lundi 22 avril 2024	<b>Samedi 9 mars</b>	<b>Dimanche 17 mars</b>
<b>Eté</b> Samedi 6 juillet au 2 septembre 2024	<b>Lundi 25 mai</b>	<b>Dimanche 9 juin</b>

Pensez à respecter les délais d'annulations mentionnés sur le portail et dans le règlement intérieur

## J'inscris mon enfant à une activité

1. Cliquer sur l'icône bleue "GERER LES RESERVATIONS"
2. Choisir l'activité voulue dans le menu déroulant du bas

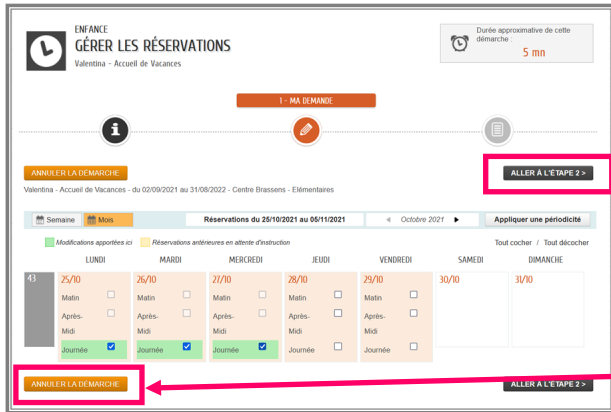


4. Sélectionner votre choix

5. Cliquer sur "ALLER A L'ETAPE 2"

6. Cliquer sur "VALIDER"

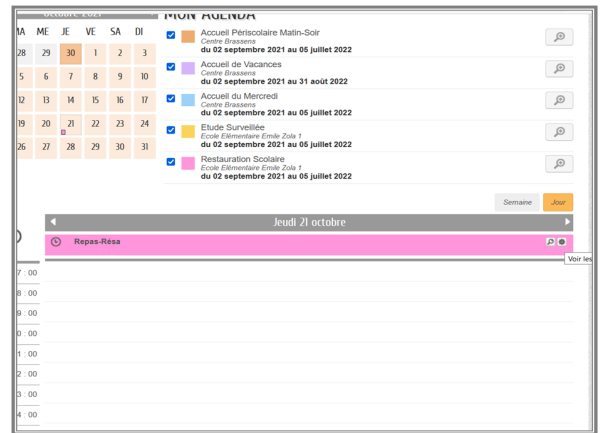
Vous pouvez consulter votre boîte mail pour voir l'avancée de votre demande



## J'annule ma réservation Si je suis dans les délais

1. Sur l'agenda de votre enfant, cliquer sur la date que vous souhaitez annuler
2. Apparaît en bas, le jour mentionné et l'activité en question
3. Cliquer sur ce symbole puis sur "GERER LES RESERVATIONS"
4. Cliquer sur "COMMENCER"
5. Décocher l'activité en question
6. Aller à "L'ETAPE 2" puis "VALIDER"

Vous pouvez consulter votre boîte mail pour connaître l'avancée de votre demande



## Je déclare une absence Si le délai est dépassé

1. Sélectionner l'onglet "SIGNALER UNE ABSENCE"
2. Sélectionner l'enfant concerné
3. Cliquer sur "COMMENCER"
4. Remplir les champs
5. Insérer obligatoirement le justificatif en bas de la page en cliquant sur "AJOUTER"
6. Cliquer sur "ALLER A L'ETAPE 2"
7. Cliquer sur "VALIDER"

Vous pouvez consulter votre boîte mail pour connaître l'avancée de votre demande



Mois	Ouverture facturation	Date prélèvements	Date fermeture de la facturation
Août 2023	5/09	20/09	20/09
Septembre	4/10	18/10	18/10
Octobre	4/11	15/11	15/11
Novembre	6/12	20/12	20/12
Décembre	3/01	17/01	17/01
Janvier 2024	3/02	14/02	14/02
Février	6/03	20/03	20/03
Mars	3/04	17/04	17/04
Avril	4/05	15/05	15/05
Mai	5/06	19/06	19/06
Juin	3/07	17/07	17/07
Juillet	7/08	21/08	21/08
Août	4/09	18/09	18/09

## Modes de paiements

- Les règlements s'effectuent à terme aux dates et horaires indiquées sur les factures
- Les dates de régie doivent impérativement être respectées
- Plusieurs moyens sont proposés :
  - Par **chèque** à l'ordre de « régie de recettes scolaires de Villenoy » : à déposer dans la boîte aux lettres de la Mairie (préciser sur l'enveloppe NOM et PRENOM de l'enfant) - Règlement facture multiservices + MOIS, adressé au Pôle Education OU par voie postale à : Hôtel de Ville - 4, rue de la Marne - 77124 VILLENROY
  - Par **carte bancaire** uniquement sur le portail famille
  - Par **prélèvements** (si prélèvement mis en place au moment de l'inscription)
  - En **espèces** auprès du régisseur du service exclusivement

1. Pour consulter et payer vos factures, cliquer sur "MES FACTURES"

2. Pour mettre en place le prélèvement automatique, cliquez sur "MES PRELEVEMENTS, puis "ADHERER AU PRELEVEMENT", remplir les champs et insérer les pièces demandées, cliquer sur "PASSER A L'ETAPE 2" et enfin "VALIDER"





La vie de mon enfant

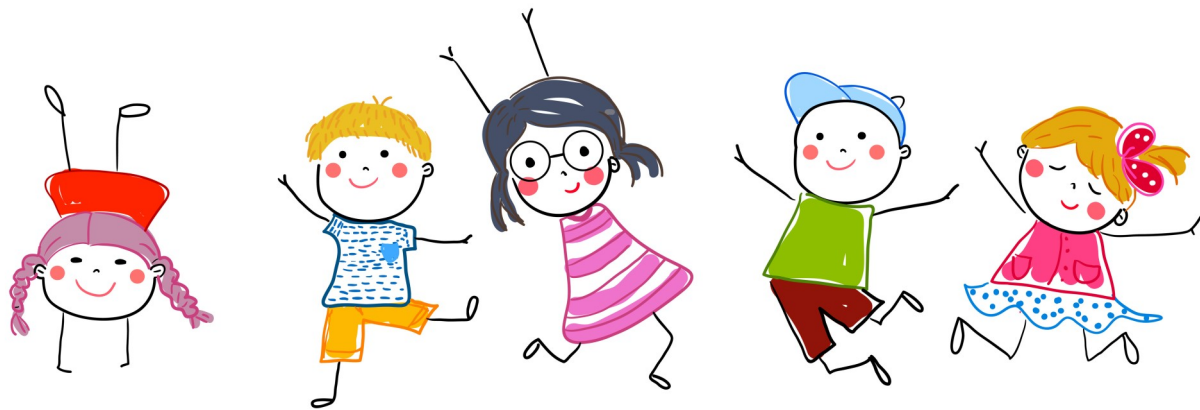
Périodes scolaires (sauf jours fériés)  
Périscolaires

Zola 1	Zola 2	Mozart GS Zola 2	Lundi	Mardi	Jeudi	Vendredi
7h00	7h00	7h00	Accueil matin	Accueil matin	Accueil matin	Accueil matin
8h25 - 11h55	8h30 - 12h00	8h30 - 12h00	Enseignement	Enseignement	Enseignement	Enseignement
11h55 - 13h45	12h00 - 13h50	12h00 - 13h50	Pause méridienne	Pause méridienne	Pause méridienne	Pause méridienne
13h55 - 16h25	14h00 - 16h30	14h00 - 16h30	Enseignement	Enseignement	Enseignement	Enseignement
16h30 - 17h40			Etude	Etude	Etude	Etude
16h30 - 18h45	16h35 - 18h45	16h35 - 18h45	Accueil soir	Accueil soir	Accueil soir	Accueil soir

Mercredis et Périodes de vacances scolaires  
Extrascolaires

	Lundi	Mardi	Mercredi	Jeudi	Vendredi
7h00 à 9h00	Accueil des enfants	Accueil des enfants	Accueil des enfants	Accueil des enfants	Accueil des enfants
9h00 à 17h30	Accueil de loisirs	Accueil de loisirs	Accueil de loisirs	Accueil de loisirs	Accueil de loisirs
17h30 à 18h45	Départ des enfants	Départ des enfants	Départ des enfants	Départ des enfants	Départ des enfants





## Pendant les Mercredis et les Vacances

7h-9h Accueil du matin	9h-9h30 On se rassemble	9h30-12h On crée, on bouge	12h On mange
13h-15h30 On fait la sieste chez les petits	14h-14h30 Temps calme	16h30 On goûte	17h30-18h45 Accueil du soir
	15h30-16h30 On crée, on bouge		



## Qu'est ce que j'emmène dans mon sac à dos ?

- Un change complet
- Un sac plastique pour mes vêtements souillés
- Mon doudou/ma tétine





A travers les activités proposées tout au long de l'année,  
l'Accueil de Loisirs sensibilise les enfants aux valeurs  
morales et citoyennes





## Restons en contact !

### Service scolaire

16 Place Picard  
01 83 61 04 72  
education@villenoy.fr

#### Horaires d'ouverture

- Lundi, mardi, mercredi, jeudi : de 8h30 à 10h30 et de 16h à 18h
- Vendredi : 8h30 à 10h30
- 1er samedi du mois : de 9h à 12h
- Ouverture tous les samedis durant la période d'inscriptions scolaire du 1er mars au 15 avril pour les rendez-vous des familles de 9h à 12h

16 Place Picard  
01 83 61 04 70  
enfance-jeunesse@villenoy.fr

### Accueil de Loisirs

#### Horaires d'ouverture

- Lundi, mardi, jeudi et vendredi: de 7h à 8h et de 17h30 à 18h45
- Mercredi : 7h à 18h45

Pour toutes questions relatives au fonctionnement et à l'organisation périscolaire et extrascolaire, vous pouvez contacter :

**Sarah HEDIGUER**, Directrice  
**Sandrine MIGLIANI**, Directrice adjointe

## Les écoles

### Maternelle Mozart

### Elémentaire Zola

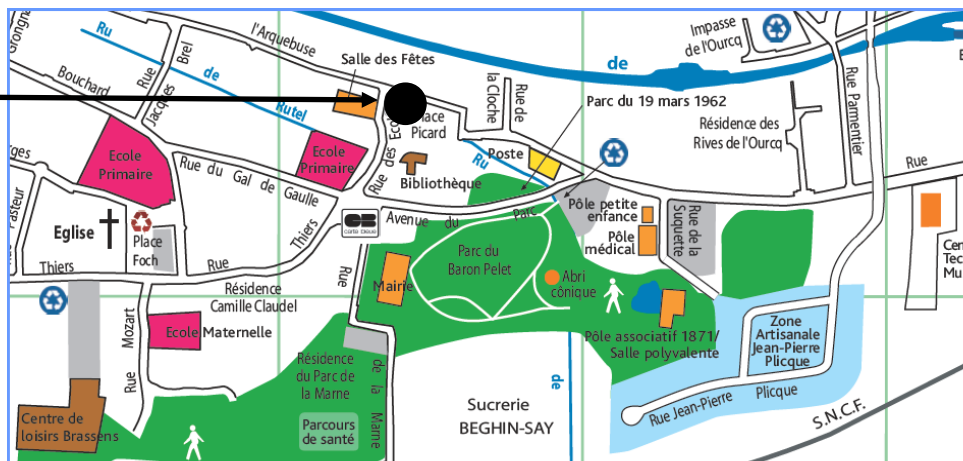
Directrice : Madame MATHONNAT

Rue Mozart  
01 83 61 04 87  
ce.0772287t@ac-creteil.fr

2, rue des Ecoles  
01 83 61 04 85  
ce.0770560R@ac-creteil.fr



Accueil de Loisirs  
Pôle Education  
16 Place Picard



## Le Saviez-vous ?

Le Portail Famille vous donne accès à toutes les dernières informations à portée de clic !

- ⇒ Consulter les plannings proposés par l'Accueil de Loisirs pendant les mercredis et les vacances scolaires,
- ⇒ Accéder aux menus scolaires,
- ⇒ Les informations utiles au quotidien.

A screenshot of the Villenoy website. The URL is https://www.espace-citoyens.net/villenoy/espace-citoyens/Actualites/IndexActusPubliques. The page features a navigation bar with 'MON ACCUEIL', 'ACTUALITÉS', 'EDITION DE DOCUMENTS', and 'BESOIN D'AIDE ?'. The main content area is titled 'ACTUALITÉS' and lists three items: 'TOUTES LES ACTUALITÉS', 'MENSUS SCOLAIRES', and 'PLANNINGS DES MERCREDIS ET DES VACANCES'. Below this, there are three news items: 'Planning des mercredis de FEVRIER' (dated 31/01), 'Nouveaux numéros de téléphone' (dated 18/01), and 'Menus de la restauration scolaire et des goûters'. The footer contains copyright information for 2021 Ville de Villenoy and a link to 'AIDE'.

