

LÉGENDE DU ZONAGE

--- --

Limite de zone

Ua

Zone d'habitat ancien

Uab

Secteur de transition urbaine

Ub

Zone d'extension récente

Ue

Zone à dominante d'équipements

Uea

Secteur d'équipements sociaux

Uz

Zone à dominante d'activités

Uza

Secteur de l'aérodrome

Uzb

Secteur artisanal de l'ancienne sucrerie

Uzc

Secteur du canal

Uzd

Secteur artisanal de l'ancienne union commerciale

1AU

secteur d'urbanisation future à dominante d'habitat

1AUx1

Secteur d'urbanisation future à dominante d'activités industrielles

1AUx2

Secteur d'urbanisation future à dominante d'activités (PME-PMI)

2AU

Secteur d'urbanisation future à terme

2AUx

Secteur d'urbanisation future à terme à dominante d'activités

A

Zone d'activités agricoles

N

Zone de protection du paysage

Nj

Secteur de jardins

NI

Secteur de loisirs

Nz

Secteur de requalification des bassins de l'ancienne sucrerie

Espace boisé classé

Emplacement réservé

Plantations à réaliser

Éléments repérés au titre de l'article L.151-19 :

Bâti

Ensemble bâti

Éléments repérés au titre de l'article L.151-23 :

Arbre

Ensemble paysager

OAP

secteur soumis à orientation d'aménagement

Continuité de cheminement piétonnier à respecter

Droit de préemption urbain instauré par la délibération du conseil municipal du 9 février 2012

À titre informatif :
Zone inondable reportée d'après le plan de prévention des risques inondation.
Ce report peut comporter quelques décalages.

plan 1 / 2 000

COMMUNE DE
TRILBARDOU

COMMUNE DE
VIGNELY

COMMUNE DE
ISLES - LES - VILLENY

COMMUNE DE
CHAUCONIN - NEUFMONTIERS

COMMUNE DE
MEAUX

COMMUNE DE
MEAUX

COMMUNE DE
MAREUIL - LES - MEAUX

| Liste des emplacements réservés | | | |
|---------------------------------|--|--------------------------|--------------|
| n° | Désignation | Superficie approximative | Bénéficiaire |
| 1. | Chemin le long du canal de l'Ourcq (partie nord) | 1 780 m2 | Commune |
| 2. | Chemin le long du canal de l'Ourcq (partie centrale) | 4 320 m2 | Commune |
| 3. | Espace de loisirs autour de l'eau | 58 300 m2 | Commune |
| 4. | Élargissement de la rue de la Marne | 380 m2 | Commune |
| 5. | Équipements publics | 2 400 m2 | Commune |
| 6. | Chemin le long du chemin de fer | 11 680 m2 | Commune |
| 7. | Supprimé | | |
| 8. | Équipements publics | 36 940 m2 | Commune |
| 9. | Chemin le long du canal de l'Ourcq (partie sud) | 3 020 m2 | Commune |



Département de Seine-et-Marne, commune de

Villerois



2e modification du plan local d'urbanisme

Pos approuvé le 15 juillet 1981
1re révision du Pos approuvée le 18 avril 1988
2e révision du Pos approuvée le 8 mars 2002
Prescription de l'élaboration du plan local d'urbanisme le 21 mars 2008
Plu arrêté le 15 décembre 2010
Plu approuvé le 12 janvier 2012
1re modification du Plu approuvée le 8 avril 2013

2e modification du Plu approuvée le

Vu pour être annexé à la délibération du conseil municipal du
xxx
approuvant la 2e modification du plan local d'urbanisme de la commune de Villerois

Le maire,
Michel Verrières

RÈGLEMENT - DOCUMENT GRAPHIQUE
plan de zonage de l'ensemble de la commune



Date :
26 juillet 2016

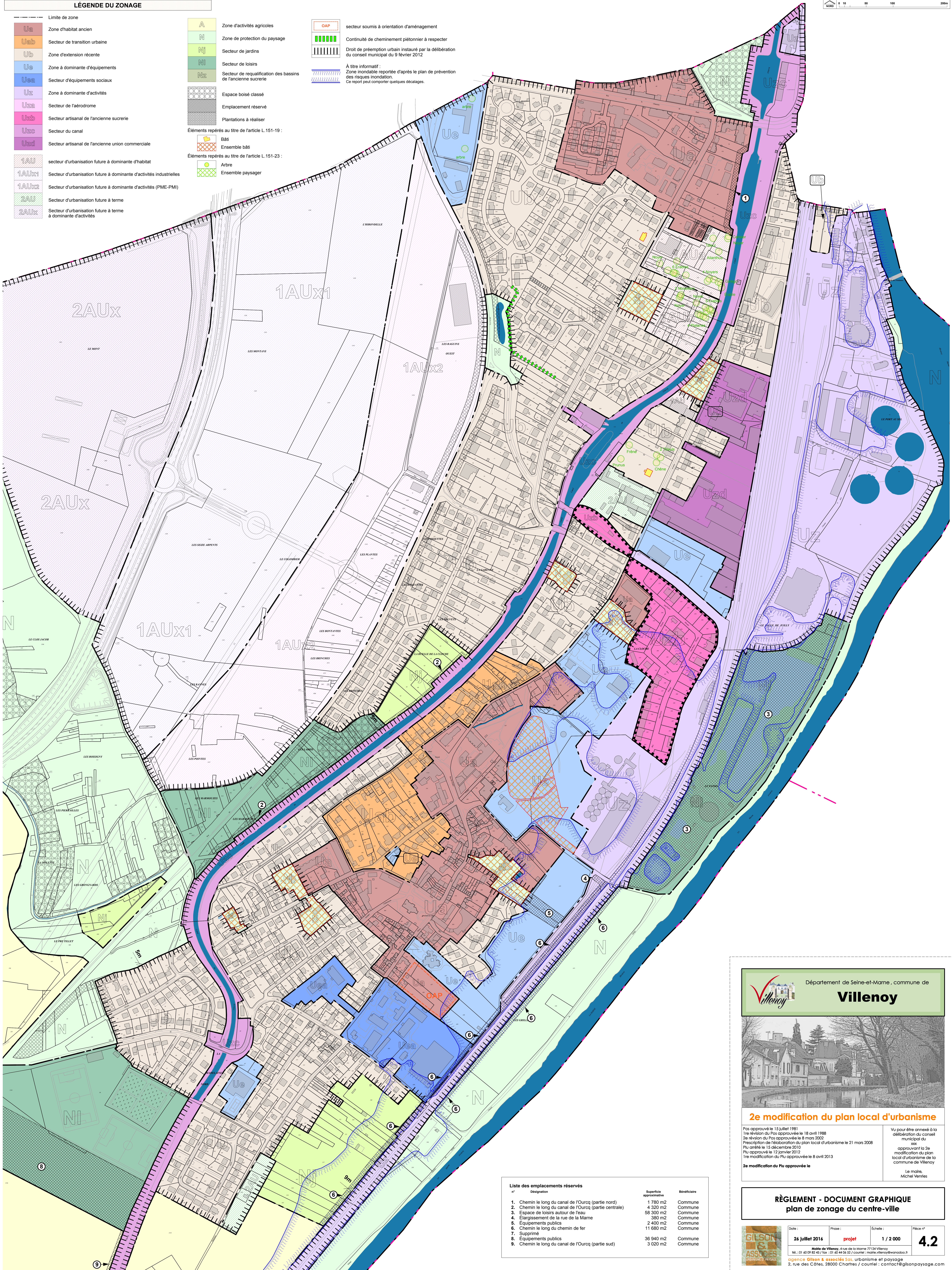
Phase :
projet

Échelle :
1 / 5 000

Pièce n°
4.1

Mairie de Villerois, 4 rue de la Marne 77124 Villerois
Mél. : 01 60 09 92 45 / fax : 01 60 44 06 92 / courriel : mairie.villerois@wanadoo.fr

agence Gilson & associés Sas, urbanisme et paysage
2, rue des Côtes, 28000 Chartres / courriel : contact@gilsonpaysage.com



LÉGENDE DU ZONAGE

- Limite de zone
- Ua

 Zone d'habitat ancien
- Uab

 Secteur de transition urbaine
- Ub

 Zone d'extension récente
- Ue

 Zone à dominante d'équipements
- Uea

 Secteur d'équipements sociaux
- Uz

 Zone à dominante d'activités
- Uza

 Secteur de l'aérodrome
- Uzb

 Secteur artisanal de l'ancienne sucrerie
- Uzc

 Secteur du canal
- Uzd

 Secteur artisanal de l'ancienne union commerciale
- 1AU

 secteur d'urbanisation future à dominante d'habitat
- 1AUx1

 Secteur d'urbanisation future à dominante d'activités industrielles
- 1AUx2

 Secteur d'urbanisation future à dominante d'activités (PME-PMI)
- 2AU

 Secteur d'urbanisation future à terme
- 2AUx

 Secteur d'urbanisation future à terme à dominante d'activités

A

 Zone d'activités agricoles

N

 Zone de protection du paysage

Nj

 Secteur de jardins

Ni

 Secteur de loisirs

Nz

 Secteur de requalification des bassins de l'ancienne sucrerie

■

 Espace boisé classé

■

 Emplacement réservé

■

 Plantations à réaliser

■

 Bât

■

 Ensemble bâti

■

 Arbres

■

 Ensemble paysager

■

 Éléments repérés au titre de l'article L. 151-19 :

■

 Éléments repérés au titre de l'article L. 151-23 :

■

 OAP

■

 Continuité de cheminement piétonnier à respecter


■

 Droit de préemption urbain instauré par la délibération du conseil municipal du 9 février 2012

■


 À titre informatif : Zone inondable reportée d'après le plan de prévention des risques inondation. Ce report peut comporter quelques décalages.

| Liste des emplacements réservés | | | |
|---------------------------------|--|--------------------------|--------------|
| n° | Désignation | Superficie approximative | Bénéficiaire |
| 1. | Chemin le long du canal de l'Ourcq (partie nord) | 1 780 m2 | Commune |
| 2. | Chemin le long du canal de l'Ourcq (partie centrale) | 4 320 m2 | Commune |
| 3. | Espace de loisirs autour de l'eau | 58 300 m2 | Commune |
| 4. | Elargissement de la rue de la Marne | 380 m2 | Commune |
| 5. | Équipements publics | 2 400 m2 | Commune |
| 6. | Chemin le long du chemin de fer | 11 680 m2 | Commune |
| 7. | Supprimé | | |
| 8. | Équipements publics | 36 940 m2 | Commune |
| 9. | Chemin le long du canal de l'Ourcq (partie sud) | 3 020 m2 | Commune |



Département de Seine-et-Marne, commune de

Villenoy




2e modification du plan local d'urbanisme

Pos approuvé le 15 juillet 1981
1re révision du Pos approuvée le 18 avril 1988
2e révision du Pos approuvée le 8 mars 2002
Prescription de l'élaboration du plan local d'urbanisme le 21 mars 2008
Plu arrêté le 15 décembre 2010
Plu approuvé le 12 janvier 2012
1re modification du Plu approuvée le 8 avril 2013

2e modification du Plu approuvée le

Vu pour être annexé à la délibération du conseil municipal du xxx approuvant la 2e modification du plan local d'urbanisme de la commune de Villenoy

Le maire,
Michel Verites



RÈGLEMENT - DOCUMENT GRAPHIQUE
plan de zonage du centre-ville

Date :
26 juillet 2016

Phase :
projet

Échelle :
1 / 2 000

Page n°
4.2

Mairie de Villenoy, 4 rue de la Marne 77134 Villenoy
Tél. : 01 60 09 82 45 / Fax : 01 60 64 04 52 / Courriel : mairie.villenoy@wanadoo.fr


agence **Gilson & associés** Sas, urbanisme et paysage
2, rue des Côtes, 28000 Chartres / courriel : contact@gilsonpaysage.com

LÉGENDE DES CONTRAINTES

Zone de bruit


Périmètre de protection des silos

Le territoire communal est intégralement concerné par le périmètre C de la zone spéciale de recherche et d'exploitation de carrières définie par le décret du 11 avril 1969 dont la validité a été prolongée indéfiniment par la loi n° 70-1 du 2 janvier 1970



Département de Seine-et-Marne , commune de

Villenoy



2e modification du plan local d'urbanisme

Pos approuvé le 15 juillet 1981
1re révision du Pos approuvée le 18 avril 1988
2e révision du Pos approuvée le 8 mars 2002
Prescription de l'élaboration du plan local d'urbanisme le 21 mars 2008
Plu arrêté le 15 décembre 2010
Plu approuvé le 12 janvier 2012
1re modification du Plu approuvée le 8 avril 2013


2e modification du Plu approuvée le

Vu pour être annexé à la délibération du conseil municipal du 3001

approuvant la 2e modification du plan local d'urbanisme de la commune de Villenoy

Le maire,
Michel Venries

PLAN DES CONTRAINTES



Date :
15 juillet 2016

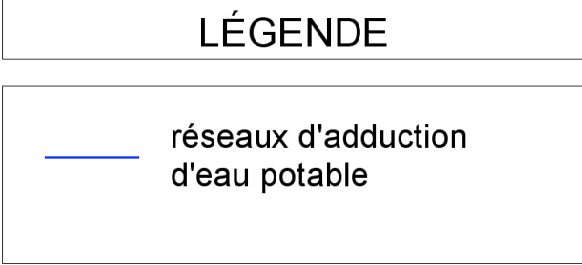
Phase :
projet

Échelle :
1 / 5 000

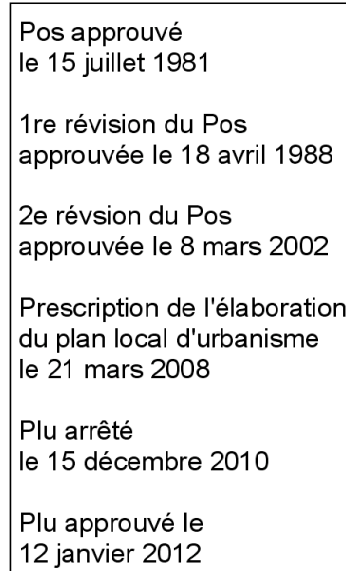
Pièce n°
6.4

Mairie de Villenoy, 4 rue de la Marne 77124 Villenoy
tél. : 01 60 09 82 45 / fax : 01 60 44 06 52 / courriel : mairie.villenoy@wanadoo.fr

agence **Gilson & associés** Sas, urbanisme et paysage
2, rue des Côtes, 28000 Chartres / courriel : contact@gilsonpaysage.com



Élaboration du plan local d'urbanisme

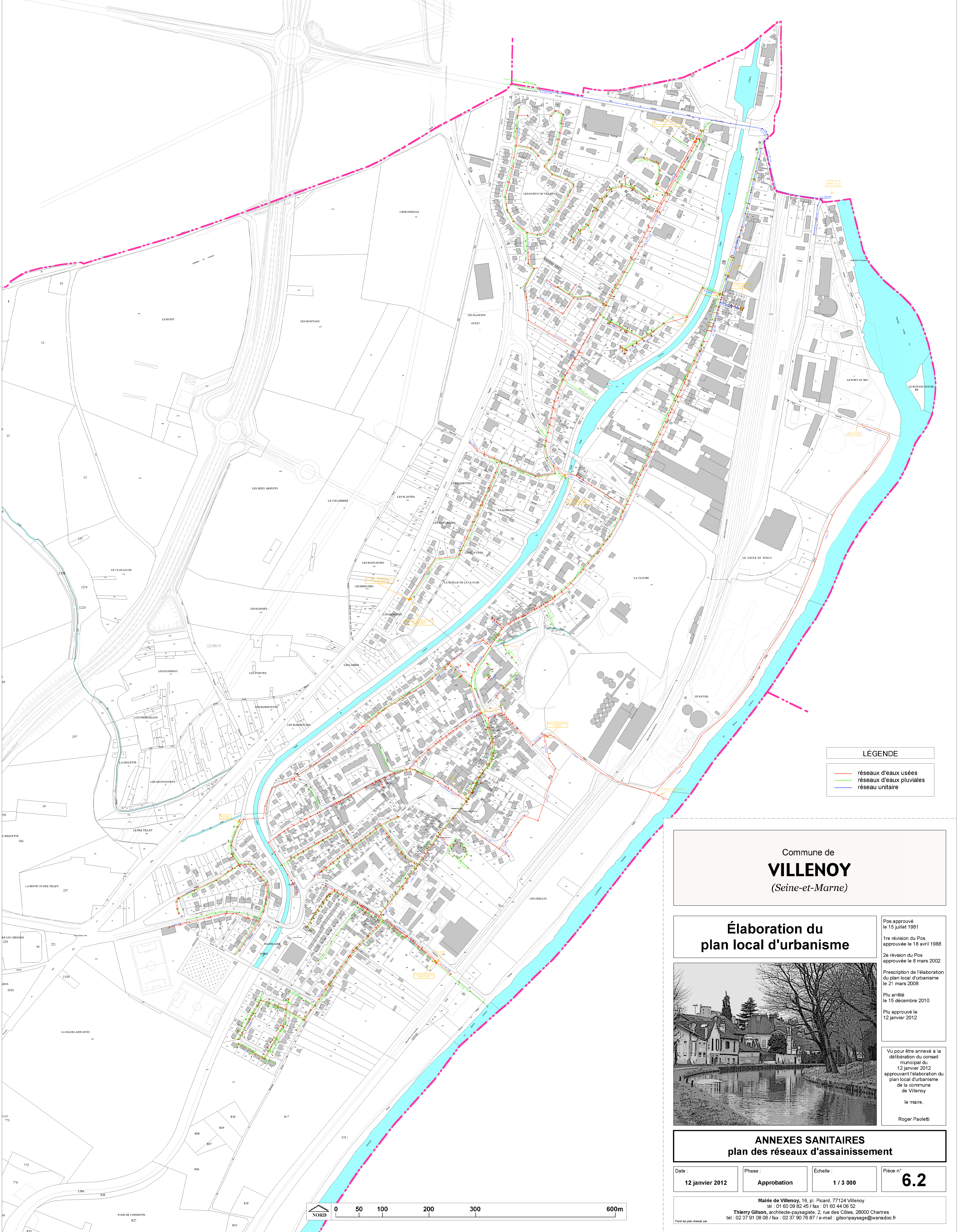


ANNEXES SANITAIRES

plan des réseaux d'adduction d'eau potable

Mairie de Villenoy, 16, pl. Picard, 77124 Villenoy
tél : 01 60 09 82 45 / fax : 01 60 44 06 52

Thierry Gilson, architecte-paysagiste, 2, rue des Côtes, 28000 Chartres
tél : 02 37 91 08 08 / fax : 02 37 90 76 87 / e-mail : gilsonpaysage@wanadoo.fr



LÉGENDE

réseaux d'eaux usées

réseaux d'eaux pluviales

réseau unitaire

Commune de
VILLENÖY
(Seine-et-Marne)

Élaboration du
plan local d'urbanisme



Pos approuvé
le 15 juillet 1931

1re révision du Pos
approuvée le 18 avril 1988

2e révision du Pos
approuvée le 8 mars 2002

Prescription de l'élaboration
du plan local d'urbanisme
le 21 mars 2008

Plu arrêté
le 15 décembre 2010

Plu approuvé le
12 janvier 2012

Vu pour être annexé à la
délibération du conseil
municipal du
12 janvier 2012
approuvant l'élaboration du
plan local d'urbanisme
de la commune
de Villenoy

le maire,

Roger Paoletti

ANNEXES SANITAIRES
plan des réseaux d'assainissement

| | | | |
|----------------------------------|-------------------------------|-------------------------------|------------------------|
| Date : 12 janvier 2012 | Phase : Approbation | Échelle : 1 / 3 000 | Pièce n° 6.2 |
|----------------------------------|-------------------------------|-------------------------------|------------------------|

Mairie de Villenoy, 16, pl. Picard, 77124 Villenoy
tel : 01 60 09 82 45 / fax : 01 60 44 06 52
Thierry Gilson, architecte-paysagiste, 2, rue des Côtes, 28000 Chartres
tel : 02 37 91 08 08 / fax : 02 37 90 76 87 / e-mail : gilsonpaysage@wanadoo.fr
Fond de plan dressé par

LÉGENDE DES SERVITUDES

AC1 - Monuments historiques

EL3 - Servitudes de halage et de marchepied

EL7 - Alignements approuvés

EL11 - Interdiction d'accès

I3 - Canalisation de gaz

I4 - Canalisation électrique

INT1 - Cimetière

PT1 - Protection des centres de réception radio-électrique

PT3 - Liaison hertzienne

Ligne de telecommunication

T1 - Zone ferroviaire en bordure de laquelle peuvent s'appliquer les servitudes relatives au chemin de fer

T5 - Servitudes de dégagement aéronautique

Plan de prévention des risques naturels prévisibles

Risque inondation

zone rouge

zone marron

zone jaune foncé

zone jaune clair